

Supplementary Material

Text S0

Variables included in the model

Variables included in the PS model were : chemoprophylaxis treatments taken (yes, no), immunosuppressed patients (yes, no), the year at admission (2011-2013, 2014-2015, 2016-2017), all severity criteria of patients at admission except parasitemia in a binary form (present or absent), parasitemia level at baseline (<4%, 4-10%, >10%), the annual activity of the center reflecting the overall number of admitted malaria cases per year (< 7 cases per year, from 7 to 12 cases per year, > 12 cases per year), age, sex, region of malaria acquisition (Central Africa, Western Africa, North-South-East of Africa and others), the platelet count (<26, 26-50, >50 G/L), and white blood cells count (<6, 6-10, >10 G/L) at day 0 as well as patient's origin (African, non-African).

Ethical considerations

The study was authorized by the French national commission for data protection and liberties (CNIL), in the declaration number 1223103. The study was registered by the Ethics Committee for Biomedical Research (N° 2018-A02467-48). No specific consent was required from patients. Data collected were anonymized and analyzed according to Santé Publique France guidelines [22].

Text S1

Severe malaria criteria according to the French definition 2007 for adults (SPILF, Recommendations for clinical practice. Management and prevention of imported Plasmodium falciparum malaria. Revision 2007 of the 1999 Consensus conference. Short text. Med Mal Infect, 2008. 38(2): p. 54-67, 39-53.)

1. Cerebral malaria including impaired consciousness or unarousable coma with a Glasgow coma score of 11 or less
2. Pulmonary edema with the presence of criteria for acute respiratory distress syndrome or acute lung injury
3. Circulatory collapse with systolic blood pressure < 80 mmHg
4. Repeated generalized seizures 2/24 hours
5. Spontaneous bleeding
6. Clinical jaundice or total bilirubin level > 50 micromol/L
7. Macroscopic hemoglobinuria if definitively related to acute malaria
8. Anemia with a hemoglobin level < 7 g/L for adults, hematocrit level < 20%
9. Hypoglycemia with blood glucose level < 2.2 mmol/L
10. Acidosis (pH < 7.35) or acidosis (serum bicarbonate < 15 mmol/L)
11. Hyperparasitemia > 4%
12. Hyperlactatemia > 5 mmol/L
13. Renal failure with serum creatinine > 265 micromol/L or urea level > 20 mmol/L

Severe malaria criteria according to the French definition 2007 for children (SPILF, Recommendations for clinical practice. Management and prevention of imported Plasmodium falciparum malaria. Revision 2007 of the 1999 Consensus conference. Short text. Med Mal Infect, 2008. 38(2): p. 54-67, 39-53.)

1. Coma with Glasgow coma score of 11 or less
2. Impaired consciousness (GCS between 11 and 15)
3. Repeated generalized seizures > 1/24 hours
4. Prostration
5. Respiratory distress: nasal flaring, Küssmaul dyspnea
6. Clinical jaundice
7. Circulatory collapse with systolic blood pressure < 60 mmHg if under 5 years old, or < 80 mmHg if more than 5 years old
8. Abnormal bleeding
9. Pulmonary edema (clinical and radiological)
10. Macroscopic hemoglobinuria
11. Hypoglycemia with blood glucose level < 2.2 mmol/L
12. Acidosis (pH < 7.35) or acidosis (serum bicarbonate < 15 mmol/L)
13. Anemia with a hemoglobin level < 5 g/L, hematocrit level < 15%
14. Hyperlactatemia > 5 mmol/L
15. Hyperparasitemia > 4%
16. Renal failure with serum creatinine elevated for age or diuresis < 12 mL/kg/24h

Figure S1. The distribution of propensity score per each outcome before adjusting by IPTW (A) for mortality, (B) for hospital discharge rate and (C) for ICU discharge rate.

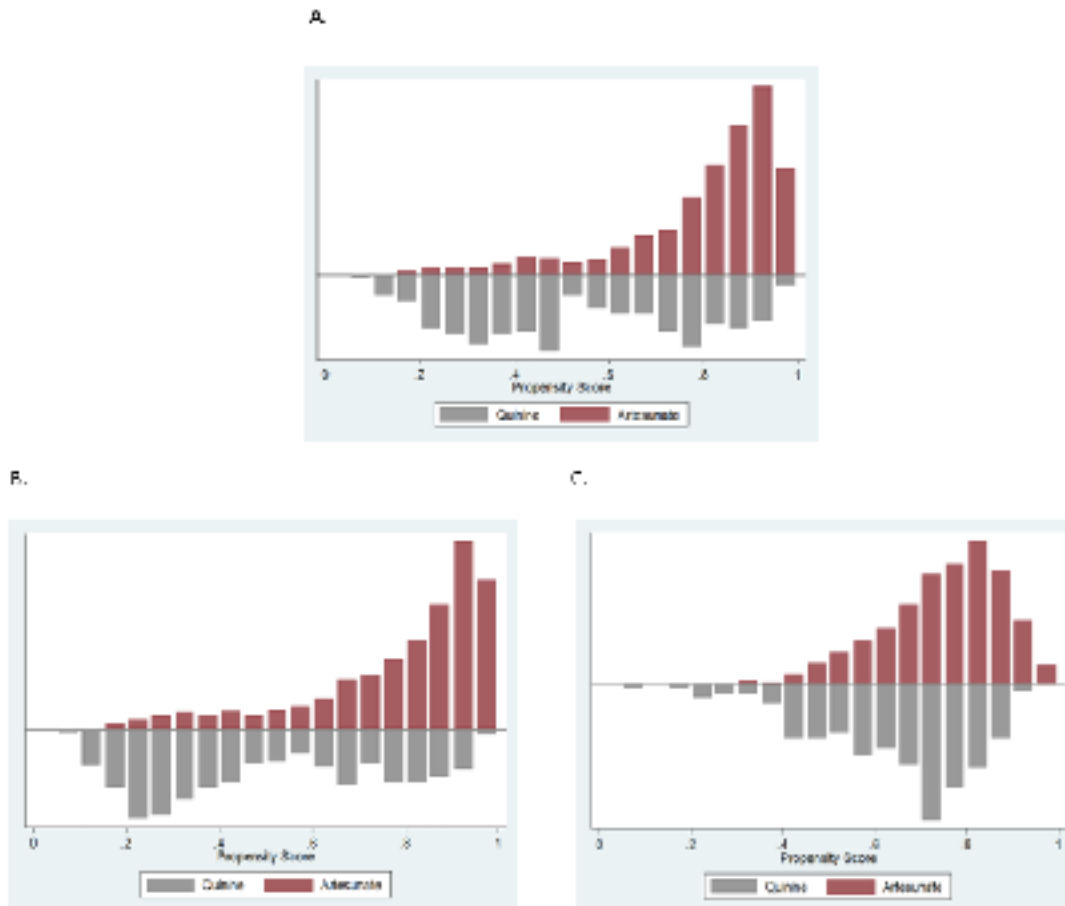


Figure S2. Standardized differences for baseline characteristic comparing Artesunate and Quinine before and after weighting by IPTW.

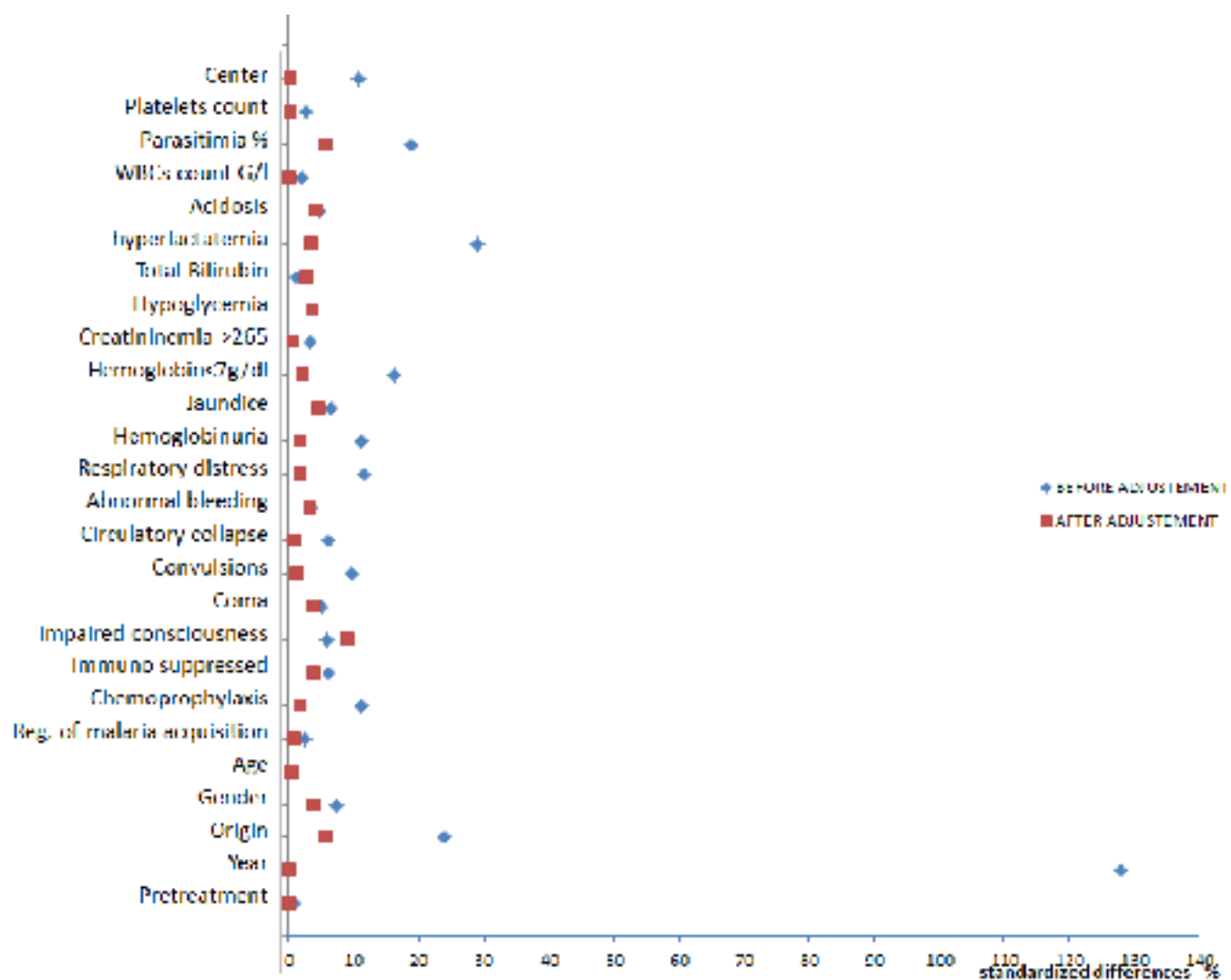


Table S1. Univariate hazard models showing factors associated to death.

	N total	HR	95% Conf. Interval
	1544		
Gender			
Female	519		
Male	1025	1.36	[0.74 - 2.54]
Origin			
African	1017		
Non-African	527	2.9	[1.57 - 5.5]
Year at admission			
2011-2013	504		
2014-2015	551	0.58	[0.29 - 1.13]
2016-2017	489	0.65	[0.33 - 1.28]
Age			
<15	146		
16-30	293	3.02	[0.36 - 25.07]
31-45	410	1.07	[0.11 - 10.29]
46-60	546	6.67	[0.89 - 49.7]
>60	249	12.15	[1.60 - 90.5]
Region of malaria acquisition			
Central Africa	542		
Africa NSE	67	1.44	[0.42 - 4.91]
Western Africa	921	0.84	[0.45 - 1.55]
Other	14	6.68	[1.76 - 25.39]
Immuno-suppressed patient			
No			
Yes		1.35	[0.47 - 3.9]
Clinical and laboratory features of severe malaria			
Impaired consciousness	520	2.14	[1.23 - 3.74]
Coma	66	13.3	[7.4 - 23.90]
Repeated convulsions > 2/24hrs	18	3.66	[0.89-15.07]
Circulatory collapse	180	5.39	[3.07 - 9.47]

Abnormal bleeding	47	4.68	[1.99 - 10.98]
Respiratory distress	73	12.53	[7.03 - 22.32]
Macroscopic hemoglobinuria	145	0.84	[0.30 - 2.33]
Hemoglobin < 7g/dL , hematocrit < 20%	81	1.09	[0.34 - 3.50]
Creatininemia > 265 µmol/L	233	4.7	[2.7 - 8.18]
Hypoglycemia < 2.2 mmol/L	28	8.01	[3.40 - 18.80]
Total Bilirubin ≥ 50 µmol/L	494	1.8	[1.04 - 3.19]
Hyperlactatemia > 5 mmol/L	377	5.21	[2.94 - 9.22]
Acidosis, PH <7.35 or plasma bicarbonate <15 mmol/L	96	13.17	[7.53 - 23.03]
Parasitemia %			
<4	633		
4–10	546	0.73	[0.34 - 1.56]
>10	365	2.20	[1.16 - 4.16]
WBCs count G/L			
<6	784		
6–10	551	2.43	[0.98 - 6.01]
>10	209	14.15	[6.26 - 31.95]
Platelets count G/L			
>50	762		
26 - 50	475	2.03	[0.95 - 4.36]
<26	307	3.78	[1.87 - 7.62]
Time from onset of symptoms to diagnosis (days)			
<3	669		
4 - 6	509	0.99	[0.51 - 1.92]
>7	366	0.83	[0.38- 1.78]
Annual activity of center (number of cases per year)			
<7	1009		
7 - 12	232	0.41	[0.14 - 1. 14]
>12	303	0.31	[0.11 - 0.87]
Chemoprophylaxis			
No	1196		
Yes	348	0.79	(0.35 - 1.78]

Table S2. Baseline characteristics of patients for secondary outcome “Hospital discharge rate” before and after adjusting by inverse probability of treatment weighting (OR and 95% confidence interval displays results of univariate analyses for factors that differentiate the 2 groups).

	Unweighted			Weighted IPTW		
	Quinine N=255	Artesunate N= 705	OR	[95% conf. Interval]	Quinine N*=252	Artesunate N*= 705
Gender						
Female	92(36.1)	247(35)	1		78(30.9)	248(35.2)
Male	163(63.9)	458(65)	1.04	[0.78 - 1.41]	174(69.1)	457(64.8)
Age						
<15	23(9)	74(10.4)	1		21(8.3)	70(9.9)
16-45	111(43.5)	326(46.2)	0.98	[0.55 - 1.74]	124(49.2)	320(45.4)
46-60	77(30.2)	202(28.7)	0.81	[0.48 - 1.39]	71(28.2)	207(29.4)
>60	44(17.3)	103(14.6)	0.73	[0.40 - 1.31]	36(14.3)	108(15.3)
median(IQR)	44(29 - 57)	41(26-55)				
Origin						
African	135(52.9)	488(69)	1		155(61.5)	456(64.7)
Non-African	120(47)	217(30.8)	0.50	[0.37 - 0.67]	99(39.7)	249(35.3)
Year at admission						
2011-2013	164(64.3)	147(20.9)	1		82(32.5)	228(32.3)
2014-2015	63(24.7)	281(39.8)	4.98	[3.49 - 7.08]	88(35)	253(35.9)
2016-2017	28(11)	277(39.3)	11.04	[7.05 - 17.27]	82(32.5)	224(31.8)
Immuno-suppressed patient						
No	240(94.1%)	654(92.8%)	1		237(94.0)	656(93.0)
yes	15(5.9%)	51(7.2%)	1.25	[0.68 - 2.28]	15(6.0)	49(7.0)
Clinical and laboratory features of severe malaria						
Impaired consciousness	83(32.5)	241(34.2)	1.07	[0.79 - 1.46]	80(31.7)	247(35.0)
Coma	13(6.7)	22(3.1)	0.60	[0.29 - 1.20]	8(3.2)	26(3.7)
Circulatory collapse	32(12.5)	76(10.8)	0.84	[0.54 - 1.30]	26(10.3)	79(11.2)
Abnormal bleeding	12(4.7)	18(2.6)	0.53	[0.25 - 1.11]	5(2.0)	19(2.7)
Respiratory distress	17(6.7)	28(3.9)	0.58	[0.31 - 1.07]	10(4.0)	31(4.4)
Macroscopic hemoglobinuria	18(7.1)	85(12.01)	1.80	[1.06 - 3.06]	32(12.7)	75(10.6)
Jaundice	83(32.5)	216(30.6)	0.91	[0.67 - 1.24]	76(29.8)	212(30.0)

Hemoglobin < 7g/dL, Hematocrit < 20%	21(8.2)	33(4.6)	0.55	[0.31 - 0.96]	14(5.6)	36(5.1)
Creatininemia > 265 mol/L	37(14.5)	101(14.3)	0.99	[0.66 - 1.48]	37(14.7)	103(14.60)
Hyperlactatemia > 5mmol/L	49(19.2)	205(29)	1.72	[1.21 - 2.45]	66(26.2)	188(26.7)
Acidosis, PH<7.35 or plasma bicarbonate <15 mmol/L	14(5.5)	40(5.7)	1.03	[0.55 - 1.93]	11(4.4)	42(5.9)
Parasitemia %						
<4	97(38.1)	289(41)			109(43.3)	287(40.7)
4–10	86(33.7)	277(39.3)	1.07	[0.75 - 1.54]	78(30.9)	259(36.7)
>10	72(28.2)	139(19.7)	0.64	[0.44 - 0.92]	65(25.8)	170(22.6)
median(IQR)	6(1.5 - 11.5)	5(1.6 - 9)				
Platelets count G/L						
>50	105(41.2)	369(52.3)			121(48.0)	349(49.6)
26 - 50	95(37.2)	215(30.5)	0.64	[0.46 - 0.89]	88(34.9)	223(31.6)
<26	55(21.6)	121(17.2)	0.63	[0.43 - 0.93]	43(17.1)	133(18.9)
median(IQR)	44(28 - 74)	50(33 - 80)				
Annual activity of center, number of cases per year						
<7	187(73.3)	450(63.8)			178(70.6)	469(66.5)
7–12	41(16.1)	117(16.6)	1.19	[0.80 - 1.76]	37(14.7)	115(16.3)
>12	27(10.6)	138(19.6)	2.12	[1.36 - 3.32]	37(14.7)	121(17.2)
Chemoprophylaxis						
No	192(75.3)	546(77.5)			199(79.0)	542(76.9)
yes	63(24.7)	159(22.5)	0.88	[0.62 - 1.26]	53(21.0)	163(23.1)

Data are presented as No. (%) unless otherwise indicated. Annual activity is in number of cases /center/year. N* are synthetic values derived from weights. ACT is artemisinin combined therapy. IPTW is inverse probability of treatment weighting. Immuno-suppressed patients are: patients infected with HIV, use corticosteroids on a long term, have malignant cancers or had a recent organ transplant. For univariate analysis, quinine group is the reference, OR and 95%conf. interval displays factors that differentiate the 2 groups. Factors that differentiated the 2 groups are in bold OR. IQR: interquartile range.

Table S3. Baseline characteristics of patients for the 3rd outcome “ICU discharge rate” before and after adjusting by inverse probability of treatment weighting (OR and 95% confidence interval are results of univariate analyses for factors that differentiate the 2 groups).

	Before IPTW		After IPTW			
	Quinine	Artesunate	OR	95% Conf. interval	Quinine	Artesunate
	N=253	N=663			N*=248	N*=662

Gender						
Female	89(35.2)	222(33.5)			90(36.3)	227(34.3)
Male	164(64.8)	441(66.5)	1.07	0.79 - 1.46	158(63.7)	435(65.7)
Age						
<15	21(8.3)	62(9.3)			26(10.5)	62(9.4)
16-45	104(41.1)	303(45.7)	0.98	[0.57 - 1.70]	112(45.2)	297(44.9)
46-60	78(30.8)	194(29.3)	0.84	[0.48 - 1.47]	72(29.0)	194(29.3)
>60	50(19.8)	104(15.7)	0.70	[0.38 - 1.28]	38(15.4)	109(16.4)
Origin						
African	131(51.8)	449(67.7)	1		156(62.9)	423(63.9)
Non-African	122(48.2)	214(32.3)	0.51	[0.38 - 0.69]	92(37.1)	239(36.1)
Immuno-suppressed patient						
No	235(92.9)	609(91.8)			231(93.1)	610(92.1)
Yes	18(7.1)	54(8.2)	1.18	0.65 - 2.13	17(6.9)	52(7.9)
Clinical and laboratory features of malaria						
Impaired consciousness	95(97.5)	243(36.7)	0.96	0.71 - 1.29	95(38.3)	246(37.2)
Coma	16(6.3)	26(3.9)	0.60	0.31 - 1.50	11(4.4)	30(4.5)
Circulatory collapse	36(14.2)	78(11.7)	0.80	0.53 - 1.23	32(12.9)	84(12.7)
Abnormal bleeding	12(4.7)	18(2.7)	0.56	0.27 - 1.18	9(3.6)	22(3.3)
Respiratory distress	22(8.7)	26(3.9)	0.43	0.24 - 0.77	15(6.0)	34(5.1)
Hemoglobin < 7g/dL , hematocrit < 20%	19(7.5)	28(4.2)	0.54	0.30 - 0.99	14(5.6)	32(4.8)
Renal failure, creatinemia > 265 µmol/L	43(16.9)	105(15.8)	0.92	0.62 - 1.36	41(16.5)	109(16.5)
Hyperlactatemia > 5 mmol/L	49(19.4)	210(31.7)	1.93	1.36 - 2.74	64(25.8)	187(28.2)
Acidosis, PH<7.35 or plasma bicarbonate level <15 mmol/L	15(5.9)	45(6.8)	1.15	0.63 - 2.11	17(6.9)	46(6.9)
Parasitemia %						
<4	99(39.1)	293(44.2)			102(41.1)	284(42.9)
4 --10	82(32.5)	241(36.3)	1.00	0.71 - 1.41	87(35.1)	234(35.3)
>10	72(28.4)	129(19.5)	0.62	0.43 - 0.91	59(23.8)	144(21.8)
Platelets count G/L						
>50	93(36.8)	334(50.4)			115(46.4)	310(46.8)
26 - 50	93(36.8)	204(30.8)	0.61	0.43 - 0.86	83(33.5)	214(32.4)
<26	67(38.4)	125(18.8)	0.54	0.36 - 0.76	50(20.1)	138(20.8)

Annual activity of center (number of cases per year)

<7	194(76.7)	408(61.5)			168(67.7)	434(65.6)
7–12	29(11.5)	109(16.4)	1.79	1.14 - 2.76	38(15.3)	100(15.1)
>12	30(11.8)	146(22.0)	2.31	1.50 - 3.55	42(16.9)	128(19.3)

N* are synthetic values derived from weights

Text S2

Members of FrAWG (NRC-M)

D. Jan (Centre Hospitalier de Laval), A. Bouvet (Centre hospitalier Bretagne-Atlantique), A. Cady (Centre hospitalier Bretagne-Atlantique), O. Bouret-Dubouis (Centre hospitalier Bretagne-Atlantique), P. Pouedras (Centre hospitalier Bretagne-Atlantique), V. Mouton-Rioux (Centre hospitalier Bretagne-Atlantique), Y. Poinsignon (Centre hospitalier Bretagne-Atlantique), A. Domergue (Centre Hospitalier d'Alès-Cévennes), A. Dubois (Centre Hospitalier d'Alès-Cévennes), L. Cadot (Centre Hospitalier d'Alès-Cévennes), A. Riche (Centre Hospitalier d'Angoulême), C. Garandeau (Centre Hospitalier d'Angoulême), J.M. Trapateau (Centre Hospitalier d'Angoulême), S. Roulaud (Centre Hospitalier d'Angoulême), A. Fromont (Centre Hospitalier d'Auxerre), N. Nassar (Centre Hospitalier d'Auxerre), L. Campergue-Mayer (Centre Hospitalier d'Avignon), E. Deletie (Centre Hospitalier d'Antibes Juan-les-Pins), M.F. Raynaud (Centre Hospitalier d'Antibes Juan-les-Pins), P. Brugel (Centre Hospitalier d'Antibes Juan-les-Pins), P. de Swardt (Centre Hospitalier d'Antibes Juan-les-Pins), V. Blanc-Amrane (Centre Hospitalier d'Antibes Juan-les-Pins), M. Roumier (Centre Hospitalier d'Arles), P. Stolidi (Centre Hospitalier d'Aubagne), J. Heurtet (Centre Hospitalier de Beauvais), G. Cellier-Julienne (Centre Hospitalier de Belfort), P. Dussert (Centre Hospitalier de Belfort), M. Almeras (Centre Hospitalier de Béziers), M. Julien (Centre Hospitalier de Béziers), O. Falguiere (Centre Hospitalier de Béziers), C. Hombrouck-Alet (Centre Hospitalier de Blois), G. Courrouble (Centre Hospitalier de Blois), L. Estepa (Centre Hospitalier de Blois), L. Guillaume (Centre Hospitalier de Blois), A. Lecoustumier (Centre Hospitalier de Cahors), J.P. Couaillac (Centre Hospitalier de Cahors), N. Wilhelm (Centre Hospitalier de Cahors), I. Salimbeni (Centre Hospitalier de Cannes), C. Lecompte (Centre Hospitalier de Chambéry), D. Raffenot (Centre Hospitalier de Chambéry), J.M. Thouret (Centre Hospitalier de Chambéry), O. Rogeaux (Centre Hospitalier de Chambéry), P. Barbe (Centre Hospitalier de Chambéry), T. Habet (Centre Hospitalier de Chambéry), J.P. Breux (Centre Hospitalier de Cholet), P. Touroultjupin (Centre Hospitalier de Cholet), R. Courtois (Centre Hospitalier de Cholet), C. Malbrunot (Centre Hospitalier de Corbeil-Essonnes), S. Hours (Centre Hospitalier de Corbeil-Essonnes), S. Kubab (Centre Hospitalier de Corbeil-Essonnes), C. Farrugia (Centre Hospitalier de Dourdan), P. Daumain (Centre Hospitalier de Dourdan), E. Gardien (Centre Hospitalier de Draguignan), C. Finot (Centre Hospitalier de Dreux), A. Verhaeghe (Centre Hospitalier de Dunkerque), G. Gallou (Centre Hospitalier de Falaise), J. Rome (Centre Hospitalier de Fougères), C. Poupon (Centre Hospitalier de Gonesse), M. Fontrouge (Centre Hospitalier de Gonesse), L. Ducout (Centre Hospitalier de la Côte Basque), E. Meynet (Centre Hospitalier de la Région d'Annecy Genevois), J. Gaillat (Centre Hospitalier de la Région d'Annecy Genevois), M. Muller (Centre Hospitalier de la Région d'Annecy Genevois), V. Vitrat (Centre Hospitalier de la Région d'Annecy Genevois), A. Mendes-Mreira (Centre Hospitalier de la Rochelle), C. Brehant (Centre Hospitalier de la Rochelle), M. Marty (Centre Hospitalier de la Rochelle), V. Jan-Lasserre (Centre Hospitalier de Lagny-sur-Marne), Y. Costa (Centre Hospitalier de Lagny-sur-Marne), P. Barbut (Centre Hospitalier de Longjumeau), A. Vincenot-Blouin (Centre Hospitalier de Meaux), H. Broutier (Centre Hospitalier de Meaux), C. Febvre (Centre Hospitalier de Montbéliard), B. Buret (Centre Hospitalier de Niort), E. Monlun (Centre hospitalier de Pau), P. Badia (Centre hospitalier de Pau), A. Martin (Centre hospitalier de Périgueux), A. Kissila (Centre Hospitalier de Provins), C. Durand (Centre Hospitalier de Provins), E. Ombandza (Centre Hospitalier de Provins), F. Pateyron (Centre Hospitalier de Provins), J. Vaucel (Centre Hospitalier de Saint-Brieuc), P. Hazera (Centre Hospitalier de Saint-Lô), I. Hermes (Centre hospitalier de Saint-Malo), M. Dupont (Centre hospitalier de Saint-Malo), S. Chevalier (Centre hospitalier de Saint-Malo), V. Botoc (Centre hospitalier de Saint-Malo), J. Cuziat (Centre Hospitalier de Saint-Nazaire), R. Devallière (Centre Hospitalier de Saint-Nazaire), P. Clergeau (Centre Hospitalier de Sallanches), A. Barrans (Centre Hospitalier de Sète), F. Moreau-Benaoudia (Centre Hospitalier de Troyes), M. Thouvenin (Centre Hospitalier de Troyes), E. Mazars (Centre Hospitalier de Valenciennes), G. Dewulf (Centre Hospitalier de Valenciennes), M. Diaby (Centre Hospitalier de Vernon), S. Lhopital (Centre Hospitalier de Vernon), J.M. Didier (Centre Hospitalier de Vesoul), P. Chantelat (Centre Hospitalier de Vesoul), R. Mazataud (Centre Hospitalier de Vitry-le-François), C. Lafaurie (Centre Hospitalier d'Épernay), E. Buffet (Centre Hospitalier d'Épernay), E. Twizeyimana (Centre Hospitalier du Cotentin), G. Martin (Centre Hospitalier du Cotentin), J. Jehan (Centre Hospitalier du Cotentin), E. Boyer (Centre Hospitalier du Mans), P. Penn (Centre Hospitalier du Mans), A. Genin (Centre Hospitalier du Pays d'Aix), C. Garabedian (Centre Hospitalier du Pays d'Aix), C. Benoit (Centre Hospitalier du Sud Seine et Marne), C.

Braidy (Centre Hospitalier du Sud Seine et Marne), J.B. Poux (Centre Hospitalier du Val d'Ariège), M. Greze (Centre Hospitalier Général d'Albi), G. Grise (Centre Hospitalier Intercommunal d'Elbeuf), N. Fauchet (Centre Hospitalier Intercommunal de Créteil), A. Motard-Picheloup (Centre Hospitalier Intercommunal de Fréjus Saint-Raphaël), J.Y. Peltier (Centre Hospitalier Intercommunal de Poissy-Saint-Germain-en-Laye), R. Nabias (Centre Hospitalier Intercommunal de Poissy-Saint-Germain-en-Laye), A. Goepf (Centre Hospitalier Intercommunal de Villeneuve-Saint-Georges St Georges), A. Raffetin (Centre Hospitalier Intercommunal de Villeneuve-Saint-Georges St Georges), O. Patey (Centre Hospitalier Intercommunal de Villeneuve-Saint-Georges St Georges), P. Caraux-Paz (Centre Hospitalier Intercommunal de Villeneuve-Saint-Georges St Georges), S. Maurellet-Evrard (Centre Hospitalier Intercommunal de Villeneuve-Saint-Georges St Georges), A. Delaval (Centre Hospitalier Intercommunal Robert-Ballanger), C. Leprince (Centre Hospitalier Intercommunal Robert-Ballanger), D. Lusina (Centre Hospitalier Intercommunal Robert-Ballanger), E. Collin (Centre Hospitalier Intercommunal Robert-Ballanger), A. Sanson (Centre Hospitalier Jacques Coeur), C. Dokoula (Centre Hospitalier Jacques Coeur), G. Carroger (Centre Hospitalier Jacques Coeur), L. Aaron (Centre Hospitalier Jacques Coeur), M.N. Bachelier (Centre Hospitalier Jacques Coeur), Y. Guimard (Centre Hospitalier Jacques Coeur), A. LI (Centre Hospitalier Laennec de Creil), C. Van batten (Centre Hospitalier Laennec de Creil), P. Cormier (Centre Hospitalier Louise Michel d'Evry), P. Valayer (Centre hospitalier Notre-Dame de la Miséricorde), M. Niang (Centre Hospitalier Régional d'Orléans), A. Guigon (Centre Hospitalier Régional d'Orléans), D. Poisson (Centre Hospitalier Régional d'Orléans), J. Guinard (Centre Hospitalier Régional d'Orléans), J.M. Segalin (Centre Hospitalier Régional d'Orléans), L. Bret (Centre Hospitalier Régional d'Orléans), T.H.C. Trinh (Centre Hospitalier Régional d'Orléans), A.S. Deleplancque (Centre Hospitalier Régional Universitaire de Lille), B. Sendid (Centre Hospitalier Régional Universitaire de Lille), D. Camus (Centre Hospitalier Régional Universitaire de Lille), E. Dutoit (Centre Hospitalier Régional Universitaire de Lille), E. Fréalle (Centre Hospitalier Régional Universitaire de Lille), J. Leroy (Centre Hospitalier Régional Universitaire de Lille), P. Flori (Centre Hospitalier Régional Universitaire de Saint-Etienne), A.L. Di Bari (Centre hospitalier Saint-Joseph Saint-Luc), Y.M. Vandamme (Centre Hospitalier Universitaire d'Angers), E. Pichard (Centre Hospitalier Universitaire d'Angers), J.P. Bouchara (Centre Hospitalier Universitaire d'Angers), L. De Gentile (Centre Hospitalier Universitaire d'Angers), M. Pihet (Centre Hospitalier Universitaire d'Angers), P. Asfar (Centre Hospitalier Universitaire d'Angers), P. Bourgoin (Centre Hospitalier Universitaire d'Angers), Y. Le Govic (Centre Hospitalier Universitaire d'Angers), A. Borel (Centre Hospitalier Universitaire de Amiens), C. Damiani (Centre Hospitalier Universitaire de Amiens), C. Raccurt (Centre Hospitalier Universitaire de Amiens), P. Agnamey (Centre Hospitalier Universitaire de Amiens), A.P. Bellanger (Centre Hospitalier Universitaire de Besançon), C. Chirouze (Centre Hospitalier Universitaire de Besançon), E. Scherer (Centre Hospitalier Universitaire de Besançon), F. Grenouillet (Centre Hospitalier Universitaire de Besançon), L. Millon (Centre Hospitalier Universitaire de Besançon), T. Klopfenstein (Centre Hospitalier Universitaire de Besançon), C. Runel-Belliard (Centre Hospitalier Universitaire de Bordeaux), D. Malvy (Centre Hospitalier Universitaire de Bordeaux), F. Camou (Centre Hospitalier Universitaire de Bordeaux), L. Raffray (Centre Hospitalier Universitaire de Bordeaux), M. Mechain (Centre Hospitalier Universitaire de Bordeaux), M.C. Receveur (Centre Hospitalier Universitaire de Bordeaux), O. Albert (Centre Hospitalier Universitaire de Bordeaux), P. Millet (Centre Hospitalier Universitaire de Bordeaux), S. Dulucq (Centre Hospitalier Universitaire de Bordeaux), T. Pistone (Centre Hospitalier Universitaire de Bordeaux), V. Fuster-Dumas (Centre Hospitalier Universitaire de Bordeaux), D. Quino (Centre Hospitalier Universitaire de Brest), G. Nevez (Centre Hospitalier Universitaire de Brest), C. Duhamel (Centre Hospitalier Universitaire de Caen), J. Bonhomme (Centre Hospitalier Universitaire de Caen), B. Souweine (Centre Hospitalier Universitaire de Clermont-Ferrand), C. Nourrisson (Centre Hospitalier Universitaire de Clermont-Ferrand), D. Pons (Centre Hospitalier Universitaire de Clermont-Ferrand), H. Laurichesse (Centre Hospitalier Universitaire de Clermont-Ferrand), M. Cambon (Centre Hospitalier Universitaire de Clermont-Ferrand), P. Poirier (Centre Hospitalier Universitaire de Clermont-Ferrand), S. Dydymki (Centre Hospitalier Universitaire de Clermont-Ferrand), B. Cuisenier (Centre Hospitalier Universitaire de Dijon), B. Worms (Centre Hospitalier Universitaire de Dijon), L. Basmacyan (Centre Hospitalier Universitaire de Dijon), C. Ara-Somohano (Centre Hospitalier Universitaire de Grenoble), C. Dard (Centre Hospitalier Universitaire de Grenoble), C. Garnaud (Centre Hospitalier Universitaire de Grenoble), C. Pinel (Centre Hospitalier Universitaire de Grenoble), D. Maubon (Centre Hospitalier Universitaire de Grenoble), H. Pelloux (Centre Hospitalier Universitaire de Grenoble), J.B.

Murat (Centre Hospitalier Universitaire de Grenoble), D. Azjenberg (Centre Hospitalier Universitaire de Limoges), J.F. Faucher (Centre Hospitalier Universitaire de Limoges), M.L. Darde (Centre Hospitalier Universitaire de Limoges), C. Morelle (Centre Hospitalier Universitaire de Montpellier), D. Basset (Centre Hospitalier Universitaire de Montpellier), L. Lachaud (Centre Hospitalier Universitaire de Montpellier), N. Bourgeois (Centre Hospitalier Universitaire de Montpellier), A. Debourgogne (Centre Hospitalier Universitaire de Nancy), M.C. Machouart (Centre Hospitalier Universitaire de Nancy), M.F. Biava (Centre Hospitalier Universitaire de Nancy), C. Merat (Centre Hospitalier Universitaire de Nantes), F. Morio (Centre Hospitalier Universitaire de Nantes), F. Gayandrieu (Centre Hospitalier Universitaire de Nantes), F. Jeddi (Centre Hospitalier Universitaire de Nantes), M. Miegerville (Centre Hospitalier Universitaire de Nantes), R.A. Lavergne (Centre Hospitalier Universitaire de Nantes), C. Pomares-Estran (Centre Hospitalier Universitaire de Nice), C. Pulcini (Centre Hospitalier Universitaire de Nice), H. Hyvernac (Centre Hospitalier Universitaire de Nice), M.P. Deblonde (Centre Hospitalier Universitaire de Nice), P. Delaunay (Centre Hospitalier Universitaire de Nice), P. Dellamonica (Centre Hospitalier Universitaire de Nice), P. Marty (Centre Hospitalier Universitaire de Nice), P.E. Danin (Centre Hospitalier Universitaire de Nice), A. Chlilek (Centre Hospitalier Universitaire de Nîmes), M. Sasso (Centre Hospitalier Universitaire de Nîmes), C. Kauffmann-Lacroix (Centre Hospitalier Universitaire de Poitiers), E. Perraud-Cateau (Centre Hospitalier Universitaire de Poitiers), F. Roblot (Centre Hospitalier Universitaire de Poitiers), G. Le Moal (Centre Hospitalier Universitaire de Poitiers), R. Coudroy (Centre Hospitalier Universitaire de Poitiers), D. Carpentier (Centre Hospitalier Universitaire de Rouen), G. Gargala (Centre Hospitalier Universitaire de Rouen), I. Gueit (Centre Hospitalier Universitaire de Rouen), L. Favennec (Centre Hospitalier Universitaire de Rouen), M. Etienne (Centre Hospitalier Universitaire de Rouen), P. Abboud (Centre Hospitalier Universitaire de Rouen), A. Aboubacar (Centre Hospitalier Universitaire de Strasbourg), A. Pfaff (Centre Hospitalier Universitaire de Strasbourg), D. Filisetti (Centre Hospitalier Universitaire de Strasbourg), E. Candolfi (Centre Hospitalier Universitaire de Strasbourg), J. Brunet (Centre Hospitalier Universitaire de Strasbourg), R. Dahan (Centre Hospitalier Universitaire de Strasbourg), G. Désoubeaux (Centre Hospitalier Universitaire de Tours), T.H. Duong (Centre Hospitalier Universitaire de Tours), F. Botterel (Centre Hospitalier Universitaire Henri Mondor), F. Foulet (Centre Hospitalier Universitaire Henri Mondor), K. Cheikh (Centre Hospitalier Universitaire Henri Mondor), M. Liance (Centre Hospitalier Universitaire Henri Mondor), R. Chouk-Turki (Centre Hospitalier Universitaire Henri Mondor), A. Angoulvant (Centre Hospitalier Universitaire Kremlin-Bicêtre), B. Wyplosz (Centre Hospitalier Universitaire Kremlin-Bicêtre), B. Texier (Centre Hospitalier Universitaire Kremlin-Bicêtre), D. Osman (Centre Hospitalier Universitaire Kremlin-Bicêtre), D. Vittecoq (Centre Hospitalier Universitaire Kremlin-Bicêtre), E. Krastinova (Centre Hospitalier Universitaire Kremlin-Bicêtre), J. Zundel (Centre Hospitalier Universitaire Kremlin-Bicêtre), L.L. Pham (Centre Hospitalier Universitaire Kremlin-Bicêtre), M. Bruyere (Centre Hospitalier Universitaire Kremlin-Bicêtre), M. Marchand (Centre Hospitalier Universitaire Kremlin-Bicêtre), N. Anguel (Centre Hospitalier Universitaire Kremlin-Bicêtre), N. Dahane (Centre Hospitalier Universitaire Kremlin-Bicêtre), N. Lerolle (Centre Hospitalier Universitaire Kremlin-Bicêtre), O. Derradji (Centre Hospitalier Universitaire Kremlin-Bicêtre), P. Bourrée (Centre Hospitalier Universitaire Kremlin-Bicêtre), A. Berry (Centre Hospitalier Universitaire Rangueil de Toulouse), A. Valentin (Centre Hospitalier Universitaire Rangueil de Toulouse), B. Marchou (Centre Hospitalier Universitaire Rangueil de Toulouse), F. Benoit-Vical (Centre Hospitalier Universitaire Rangueil de Toulouse), J.F. Magnaval (Centre Hospitalier Universitaire Rangueil de Toulouse), M. Alvarez (Centre Hospitalier Universitaire Rangueil de Toulouse), P. Chauvin (Centre Hospitalier Universitaire Rangueil de Toulouse), P. Delobel (Centre Hospitalier Universitaire Rangueil de Toulouse), G. Philippon (Centre Médical CMETE Paris), I. Tawa (Centre Médical CMETE Paris), J. Thevenot (Centre Médical CMETE Paris), M. Penot (CERBA), N. Taudon (CERBA), F. Legros† (CNR), L. Bertaux (CNR), A. Spiegel (DESP Nord), J.P. Boutin (DESP Sud), C. Ortman (Direction générale de la santé), T. Comolet (Direction Générale de la Santé), C. Chaigneau (GHPSO), J. Dunand (Hôpital Ambroise Paré), N. Ait-Ammar (Hôpital Ambroise Paré), S. Clauser (Hôpital Ambroise Paré), T. Hanslik (Hôpital Ambroise Paré), F. Bruneel (Hôpital André Mignot de Versailles), O. Eloy (Hôpital André Mignot de Versailles), A. Marfaing-Koka (Hôpital Antoine-Béclère), F. Zouiti (Hôpital Antoine-Béclère), I. Amouroux (Hôpital Antoine-Béclère), S. Ouaras-Lounis (Hôpital Antoine-Béclère), A. Chabrol (Hôpital Avicenne de Bobigny), B. Bernot (Hôpital Avicenne de Bobigny), C. Tantet (Hôpital Avicenne de Bobigny), F. Adnet (Hôpital Avicenne de Bobigny), F. Chemouni (Hôpital Avicenne de Bobigny), L. Hamza (Hôpital Avicenne de Bobigny), M. Laouisset (Hôpital Avicenne de

Bobigny), M. Tatay (Hôpital Avicenne de Bobigny), N. Vignier (Hôpital Avicenne de Bobigny), O. Bouchaud (Hôpital Avicenne de Bobigny), P. Karoubi (Hôpital Avicenne de Bobigny), P. Ralaimazava (Hôpital Avicenne de Bobigny), R. Durand (Hôpital Avicenne de Bobigny), S. Mattioni (Hôpital Avicenne de Bobigny), Y. Cohen (Hôpital Avicenne de Bobigny), A. Faussart (Hôpital Bichat-Claude Bernard de Paris), A. Foucrier (Hôpital Bichat-Claude Bernard de Paris), C. Augé (Hôpital Bichat-Claude Bernard de Paris), C. Choquet (Hôpital Bichat-Claude Bernard de Paris), C. Mackosso (Hôpital Bichat-Claude Bernard de Paris), C. Moisant (Hôpital Bichat-Claude Bernard de Paris), C. Rioux (Hôpital Bichat-Claude Bernard de Paris), E. Casalino (Hôpital Bichat-Claude Bernard de Paris), E. d'Ortenzio (Hôpital Bichat-Claude Bernard de Paris), E. Mariotte (Hôpital Bichat-Claude Bernard de Paris), G. Escriou (Hôpital Bichat-Claude Bernard de Paris), G. Juillien (Hôpital Bichat-Claude Bernard de Paris), H. Ferrand (Hôpital Bichat-Claude Bernard de Paris), J. Clain (Hôpital Bichat-Claude Bernard de Paris), J. Le Bras (Hôpital Bichat-Claude Bernard de Paris), L. Bouadma (Hôpital Bichat-Claude Bernard de Paris), L. Laine (Hôpital Bichat-Claude Bernard de Paris), L. Macias (Hôpital Bichat-Claude Bernard de Paris), M. Caseris (Hôpital Bichat-Claude Bernard de Paris), M. Gharbi (Hôpital Bichat-Claude Bernard de Paris), M. Lemoine (Hôpital Bichat-Claude Bernard de Paris), M. Wolff (Hôpital Bichat-Claude Bernard de Paris), N. Argy (Hôpital Bichat-Claude Bernard de Paris), N. Dournon (Hôpital Bichat-Claude Bernard de Paris), N. Guennouni (Hôpital Bichat-Claude Bernard de Paris), S. Matheron (Hôpital Bichat-Claude Bernard de Paris), S. Chemam (Hôpital Bichat-Claude Bernard de Paris), S. Cojean (Hôpital Bichat-Claude Bernard de Paris), S. Houze (Hôpital Bichat-Claude Bernard de Paris), S. Lariven (Hôpital Bichat-Claude Bernard de Paris), V. Joly (Hôpital Bichat-Claude Bernard de Paris), V. Sarrasin-Hubert (Hôpital Bichat-Claude Bernard de Paris), Y. Yazdanpanah (Hôpital Bichat-Claude Bernard de Paris), A. Lebuissou (Hôpital Cochin de Paris), F. Arieu (Hôpital Cochin de Paris), H. Talabani (Hôpital Cochin de Paris), H. Yera (Hôpital Cochin de Paris), T. Ancelle (Hôpital Cochin de Paris), A. Gardrat (Hôpital d'Evreux), A. Merens (Hôpital d'Instruction des Armées Begin de Saint-Mandé), C. Ficko (Hôpital d'Instruction des Armées Begin de Saint-Mandé), C. Fleteau (Hôpital d'Instruction des Armées Begin de Saint-Mandé), C. Rapp (Hôpital d'Instruction des Armées Begin de Saint-Mandé), D. Andriamanantena (Hôpital d'Instruction des Armées Begin de Saint-Mandé), J.E. Pilo (Hôpital d'Instruction des Armées Begin de Saint-Mandé), R. Fabre (Hôpital d'Instruction des Armées Begin de Saint-Mandé), S. Larréché (Hôpital d'Instruction des Armées Begin de Saint-Mandé), S. Mérat (Hôpital d'Instruction des Armées Begin de Saint-Mandé), B. Ralec (Hôpital d'Instruction des Armées Clermont Tonnerre), C. Desideri-Vaillant (Hôpital d'Instruction des Armées Clermont Tonnerre), C. Sarda (Hôpital d'Instruction des Armées Clermont Tonnerre), L. Pougnet (Hôpital d'Instruction des Armées Clermont Tonnerre), P. Leguen (Hôpital d'Instruction des Armées Clermont Tonnerre), X. Nicolas (Hôpital d'Instruction des Armées Clermont Tonnerre), G. Pelée de Saint-Maurice (Hôpital d'Instruction des Armées du Val de Grâce), N. Libert (Hôpital d'Instruction des Armées du Val de Grâce), C. Martinaud (Hôpital d'Instruction des Armées Percy), J.M. Cournac (Hôpital d'Instruction des Armées Percy), V. Foissaud (Hôpital d'Instruction des Armées Percy), F. Janvier (Hôpital d'Instruction des Armées Saint-Anne de Toulon), G. Menard (Hôpital d'Instruction des Armées Saint-Anne de Toulon), G. Lorre (Hôpital de La Roche-sur-Yon), M. Leterrier (Hôpital de La Roche-sur-Yon), T. Guimard (Hôpital de La Roche-sur-Yon), B. Faugère (Hôpital de la Timone de Marseille), C. l'Ollivier (Hôpital de la Timone de Marseille), E. Bosdure (Hôpital de la Timone de Marseille), F. Blanc (Hôpital de la Timone de Marseille), G. Perrin (Hôpital de la Timone de Marseille), O. Paut (Hôpital de la Timone de Marseille), S. Ranque (Hôpital de la Timone de Marseille), C. Tournus (Hôpital Delafontaine), N. Godineau (Hôpital Delafontaine), E. Dannaoui (Hôpital Européen Georges Pompidou), F. Moussel (Hôpital François Quesnay de Mantes-la-Jolie), M.L. Bigel (Hôpital François Quesnay de Mantes-la-Jolie), F. Ajana (Hôpital Gustave Dron de Tourcoing), N. Blondiaux (Hôpital Gustave Dron de Tourcoing), P. Patoz (Hôpital Gustave Dron de Tourcoing), E. Mosnier (Hôpital Hôtel-Dieu), M. Cornet (Hôpital Hôtel-Dieu), J.P. Hurst (Hôpital Jacques Monod), M. Silva (Hôpital Jacques Monod), A.M. Teychene-Coutet (Hôpital Jean Verdier de Bondy), D. Bemba (Hôpital Jean Verdier de Bondy), I. Poilane (Hôpital Jean Verdier de Bondy), A. Roide (Hôpital Lariboisière de Paris), B. Megarbane (Hôpital Lariboisière de Paris), C. Brump (Hôpital Lariboisière de Paris), C. Fullea (Hôpital Lariboisière de Paris), C. Gourmel (Hôpital Lariboisière de Paris), E. Klein (Hôpital Lariboisière de Paris), E. Lesteven (Hôpital Lariboisière de Paris), E. Ronez (Hôpital Lariboisière de Paris), G. Pean-De-Ponfilly (Hôpital Lariboisière de Paris), H. Laurent (Hôpital Lariboisière de Paris), J. Gorlicki (Hôpital Lariboisière de Paris), J. Truchot (Hôpital Lariboisière de Paris), V. Delcey (Hôpital Lariboisière de Paris), C. Contargyris (Hôpital Laveran de Marseille), E. Peytel (Hôpital Laveran de Marseille), F. Simon (Hôpital

Laveran de Marseille), H. Savini (Hôpital Laveran de Marseille), M. Morillon (Hôpital Laveran de Marseille), P. Kraemer (Hôpital Laveran de Marseille), T. Becret (Hôpital Laveran de Marseille), V. Mardelle (Hôpital Laveran de Marseille), C. Branger (Hôpital Louis Mourier de Colombes), C. Camal (Hôpital Louis Mourier de Colombes), G. Galeazzi (Hôpital Louis Mourier de Colombes), H. Ichou (Hôpital Louis Mourier de Colombes), L. Landraud (Hôpital Louis Mourier de Colombes), M. Bloch (Hôpital Louis Mourier de Colombes), N. Dufour (Hôpital Louis Mourier de Colombes), N. Parez (Hôpital Louis Mourier de Colombes), R. Haj Hamid (Hôpital Louis Mourier de Colombes), S. Jean-Baptiste (Hôpital Louis Mourier de Colombes), C. Huet (Hôpital Louis-Pasteur (Cherbourg-Octeville), C. Strady (Hôpital Maison Blanche de Reims), A. Huguenin (Hôpital Maison Blanche de Reims), C. Chemla (Hôpital Maison Blanche de Reims), D. Toubas (Hôpital Maison Blanche de Reims), F. Banisadr (Hôpital Maison Blanche de Reims), F. Foudrinier (Hôpital Maison Blanche de Reims), C. Lohmann (Hôpital Moenchsberg de Mulhouse), J.M. Delarbre (Hôpital Moenchsberg de Mulhouse), A. Gravet (Hôpital Moenchsberg de Mulhouse), F. Schmitt (Hôpital Moenchsberg de Mulhouse), M.H. Kiefer (Hôpital Moenchsberg de Mulhouse), A. Fricot (Hôpital Necker de Paris), C. Angebault (Hôpital Necker de Paris), D. Benfatallah (Hôpital Necker de Paris), E. Sitterle (Hôpital Necker de Paris), F. Sorge (Hôpital Necker de Paris), H. Abid (Hôpital Necker de Paris), M.E. Bougnoux (Hôpital Necker de Paris), N. Hassouni (Hôpital Necker de Paris), S. Zaouche (Hôpital Necker de Paris), C. Aubry (Hôpital Nord de Marseille), D. Claessens (Hôpital Nord de Marseille), F. Xeridat (Hôpital Nord de Marseille), G. Noël (Hôpital Nord de Marseille), G. Soula (Hôpital Nord de Marseille), M. Million (Hôpital Nord de Marseille), P. Minodier (Hôpital Nord de Marseille), P. Parola (Hôpital Nord de Marseille), A. Max (Hôpital Paris Saint Joseph), S. Hubert (Hôpital Paris Saint Joseph), Y. Senghor (Hôpital Paris Saint Joseph), A. Demoule (Hôpital Pitié-Salpêtrière de Paris), A. Pérignon (Hôpital Pitié-Salpêtrière de Paris), A.F. Ousser (Hôpital Pitié-Salpêtrière de Paris), B. Riou (Hôpital Pitié-Salpêtrière de Paris), C.E. Luyt (Hôpital Pitié-Salpêtrière de Paris), D. Mazier (Hôpital Pitié-Salpêtrière de Paris), E. Caumes (Hôpital Pitié-Salpêtrière de Paris), E. Kendjo (Hôpital Pitié-Salpêtrière de Paris), F. Caby (Hôpital Pitié-Salpêtrière de Paris), F. Gay (Hôpital Pitié-Salpêtrière de Paris), F.X. Danlos (Hôpital Pitié-Salpêtrière de Paris), G. Breton (Hôpital Pitié-Salpêtrière de Paris), G. Mellon (Hôpital Pitié-Salpêtrière de Paris), G. Muller (Hôpital Pitié-Salpêtrière de Paris), H. Prodanovic (Hôpital Pitié-Salpêtrière de Paris), I. Tantaoui (Hôpital Pitié-Salpêtrière de Paris), J. Bokobza (Hôpital Pitié-Salpêtrière de Paris), J. London (Hôpital Pitié-Salpêtrière de Paris), J. Najid (Hôpital Pitié-Salpêtrière de Paris), J. Pernet (Hôpital Pitié-Salpêtrière de Paris), L. Cicéron (Hôpital Pitié-Salpêtrière de Paris), M. Danis (Hôpital Pitié-Salpêtrière de Paris), M. Duprey (Hôpital Pitié-Salpêtrière de Paris), M. Lecorre (Hôpital Pitié-Salpêtrière de Paris), M. Thellier (Hôpital Pitié-Salpêtrière de Paris), N. Chartrel (Hôpital Pitié-Salpêtrière de Paris), N. Mouffok (Hôpital Pitié-Salpêtrière de Paris), O. Mangin (Hôpital Pitié-Salpêtrière de Paris), O. Mouri (Hôpital Pitié-Salpêtrière de Paris), P. Hausfater (Hôpital Pitié-Salpêtrière de Paris), R. Courtin (Hôpital Pitié-Salpêtrière de Paris), R. Piarroux (Hôpital Pitié-Salpêtrière de Paris), S. Biligui (Hôpital Pitié-Salpêtrière de Paris), S. Carreira (Hôpital Pitié-Salpêtrière de Paris), S. Castro (Hôpital Pitié-Salpêtrière de Paris), S. Jauréguiberry (Hôpital Pitié-Salpêtrière de Paris), V. Montout (Hôpital Pitié-Salpêtrière de Paris), Y. Freund (Hôpital Pitié-Salpêtrière de Paris), M. Revest (Hôpital Pontchaillou de Rennes), M. Escoffier (Hôpital Pontchaillou de Rennes), P. Tattevin (Hôpital Pontchaillou de Rennes), S. Belaz (Hôpital Pontchaillou de Rennes), S. Chevrier (Hôpital Pontchaillou de Rennes), S. Lavoué (Hôpital Pontchaillou de Rennes), Y. Le Tulzo (Hôpital Pontchaillou de Rennes), C. Perrone (Hôpital Raymond-Poincaré [Garches]), V. Maxime (Hôpital Raymond-Poincaré Garches), M. Thibault (Hôpital René Dubos de Pontoise), E. Devaud (Hôpital René Dubos de Pontoise), S. Mortaza (Hôpital René Dubos de Pontoise), A. Faye (Hôpital Robert Debré de Paris), C. Madre (Hôpital Robert Debré de Paris), J. Naudin (Hôpital Robert Debré de Paris), J.Y. Siriez (Hôpital Robert Debré de Paris), L. Pull (Hôpital Robert Debré de Paris), O. Fenneteau (Hôpital Robert Debré de Paris), P. Sachs (Hôpital Robert Debré de Paris), R. Blonde (Hôpital Robert Debré de Paris), G. Belkadi (Hôpital Saint-Antoine de Paris), P. Roux (Hôpital Saint-Antoine de Paris), O. Bandin (Hôpital Saint-Camille/Bry-sur-Marne), C. Sarfati (Hôpital Saint-Louis de Paris), E. Azoulay (Hôpital Saint-Louis de Paris), F. Derouin (Hôpital Saint-Louis de Paris), F. Taieb (Hôpital Saint-Louis de Paris), J.M. Molina (Hôpital Saint-Louis de Paris), M. De Chambrun (Hôpital Saint-Louis de Paris), P. Houze (Hôpital Saint-Louis de Paris), S. Bretagne (Hôpital Saint-Louis de Paris), S. Gallien (Hôpital Saint-Louis de Paris), S. Hamane (Hôpital Saint-Louis de Paris), V. Lemiale (Hôpital Saint-Louis de Paris), R.O. Calin (Hôpital Tenon de Paris), A. Parrot (Hôpital Tenon de Paris), G. Le Loup (Hôpital Tenon de Paris), G. Pialoux (Hôpital Tenon de Paris), M. Develoux (Hôpital Tenon de Paris), P. Ray (Hôpital Tenon de Paris), S.

Dautheville (Hôpital Tenon de Paris), C. Arriuberge (Hôpital Trousseau de Paris), E. Grimprel (Hôpital Trousseau de Paris), B. Quinet (Hôpital Trousseau de Paris), C. Nguyen (Hôpital Trousseau de Paris), D. Popjora (Hôpital Trousseau de Paris), H. Lapillonne (Hôpital Trousseau de Paris), M. Mimoun-Ayache (Hôpital Trousseau de Paris), N. Desuremain (Hôpital Trousseau de Paris), P. Mornand (Hôpital Trousseau de Paris), S. Lasserre (Hôpital Trousseau de Paris), I. Mazurier (Hôpitaux Civils de Colmar), P. Moskovtchenko (Hôpitaux Civils de Colmar), A. Bouaziz (Hospices Civils de Lyon), A. Stoian (Hospices Civils de Lyon), C. Bouisse (Hospices Civils de Lyon), C. Chidiac (Hospices Civils de Lyon), C. Ramade (Hospices Civils de Lyon), F. Peyron (Hospices Civils de Lyon), J. Karsenti (Hospices Civils de Lyon), S. Picot (Hospices Civils de Lyon), B. Pradine (IMTSSA), D. Parzy (IMTSSA), M. Madamet (IMTSSA), M.P. Carlotti (IMTSSA), A. Durand (Institut Pasteur, Paris), A.S. Le Guern (Institut Pasteur, Paris), P.H. Consigny (Institut Pasteur, Paris), A. Taieb (INTS, Paris), A. Ndour (INTS, Paris), B. Henri (INTS, Paris), C. Chambrion (INTS, Paris), C. Roussel (INTS, Paris), P. Buffet (INTS, Paris)