



HAL
open science

DESCRIPTION DE DEUX ARAIGNÉES NOUVELLES DES PYRÉNÉES-ORIENTALES

Jacques Denis

► **To cite this version:**

Jacques Denis. DESCRIPTION DE DEUX ARAIGNÉES NOUVELLES DES PYRÉNÉES-ORIENTALES. *Vie et Milieu*, 1961, pp.673-676. hal-02899819

HAL Id: hal-02899819

<https://hal.sorbonne-universite.fr/hal-02899819v1>

Submitted on 15 Jul 2020

HAL is a multi-disciplinary open access archive for the deposit and dissemination of scientific research documents, whether they are published or not. The documents may come from teaching and research institutions in France or abroad, or from public or private research centers.

L'archive ouverte pluridisciplinaire **HAL**, est destinée au dépôt et à la diffusion de documents scientifiques de niveau recherche, publiés ou non, émanant des établissements d'enseignement et de recherche français ou étrangers, des laboratoires publics ou privés.

DESCRIPTION
DE DEUX ARAIGNÉES NOUVELLES
DES PYRÉNÉES-ORIENTALES (1)

par Jacques DENIS

Zelotes silvicola n. sp. (Fam. *Gnaphosidae*).

♀. Céphalothorax : 2,15 mm; longueur totale : 4,5 mm.

Céphalothorax brun de poix. Sternum brun rouge foncé brillant, mais finement ponctué. Chélicères brun rouge foncé, présentant quelques longs crins raides dressés dans la moitié interne. Pattes brunes, les fémurs plus foncés, mais éclaircis en dessous, les métatarses et les tarses éclaircis rougeâtres. Patte-mâchoire fauve. Abdomen noir.

Yeux médians postérieurs ovales transverses, un peu plus petits que les latéraux, séparés de leur grand axe, leur intervalle aux latéraux d'un tiers plus étroit.

Tibias I et II mutiques; métatarses I et II armés d'une paire d'épines infères sub-basales. Scopula du métatarse I atteignant la base de l'article, celle du métatarse II n'occupant que les deux tiers apicaux.

Plaque génitale présentant une plagule transverse occupant presque toute sa largeur, beaucoup plus large que haute, son rebord postérieur dessinant une pointe très arrondie (fig. 1).

Capcir. Forêt des Angles, vers 1680 m, 1 ♂ subadulte, 1 ♀, 18-VII-1960.

(1) Reçu le 2 mars 1961.

Cette Araignée appartient au groupe de *Z. subterraneus* (C.-L. Koch) dont les femelles sont habituellement très difficiles à séparer; celle-ci est remarquable par la forme de la plagule génitale qui permet d'éviter de la confondre avec aucune autre.

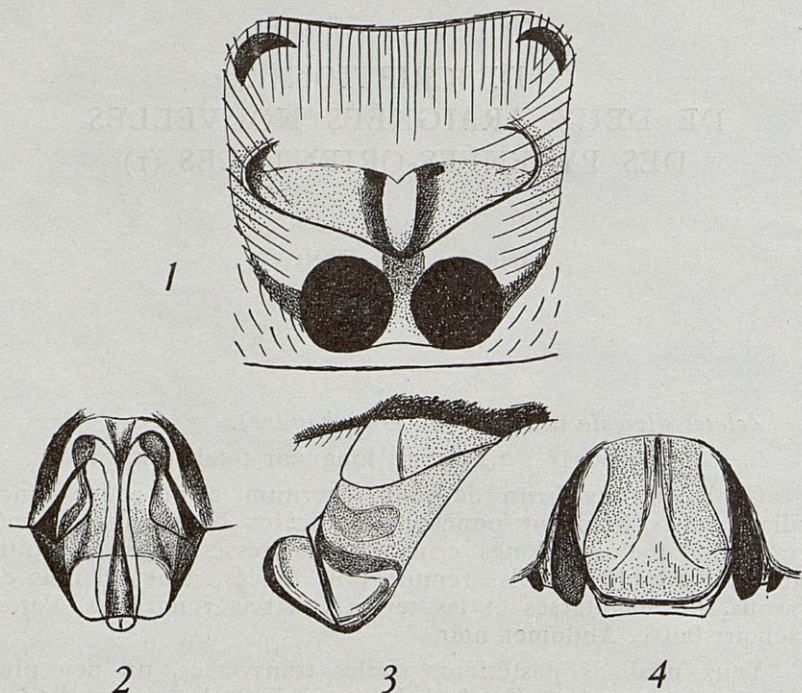


Fig. 1. — 1, *Zelotes silvicola* n. sp., plaque génitale de la femelle; 2, *Leptyphantes ceretanus* n. sp., tubercule génital vu de dessus; 3, id., tubercule génital vu de profil; 4, id., tubercule génital vu en arrière.

Leptyphantes ceretanus n. sp. (Fam. Linyphiidae).

♂. Céphalothorax : 0,90 mm; longueur totale : 1,90 mm.

Céphalothorax large, peu atténué en avant, $Ic = 1,250$, fauve finement liseré de noir. Sternum fauve sale, la marge étroitement rembrunie. Chélicères fauve rougeâtre. Pattes fauve pâle. Abdomen noirâtre unicolore.

Yeux gros, assez largement bordés de noir.

Chétotaxie normale, sans épine supplémentaire.

Tubercule génital (fig. 2-4) fortement dressé par rapport à la face ventrale, divisé par un fin septum en triangle très aigu replié sur la face postérieure, celle-ci vue en arrière en large palette ovale très largement pédiculée à sa naissance sous le rebord antérieur.

Cerdagne. Lac de Lanoux, 1 ♀, 9-XII-1958 (COIFFAIT leg.).

Espèce faisant partie du groupe de *L. culicinus* Simon dont les représentants ne peuvent guère se distinguer que par les organes génitaux.

