



HAL
open science

Inventaire et évaluation du patrimoine géoarchéologique

Théophile Piau

► **To cite this version:**

Théophile Piau. Inventaire et évaluation du patrimoine géoarchéologique. Vallée de l'Eure: une rivière, des territoires – Présentation des travaux du projet ValEuRT - 2024, Nov 2024, Villiers-en-Désœuvre, France. hal-04814136

HAL Id: hal-04814136

<https://hal.sorbonne-universite.fr/hal-04814136v1>

Submitted on 2 Dec 2024

HAL is a multi-disciplinary open access archive for the deposit and dissemination of scientific research documents, whether they are published or not. The documents may come from teaching and research institutions in France or abroad, or from public or private research centers.

L'archive ouverte pluridisciplinaire **HAL**, est destinée au dépôt et à la diffusion de documents scientifiques de niveau recherche, publiés ou non, émanant des établissements d'enseignement et de recherche français ou étrangers, des laboratoires publics ou privés.

Valée de l'Eure

une Rivière des Territoires

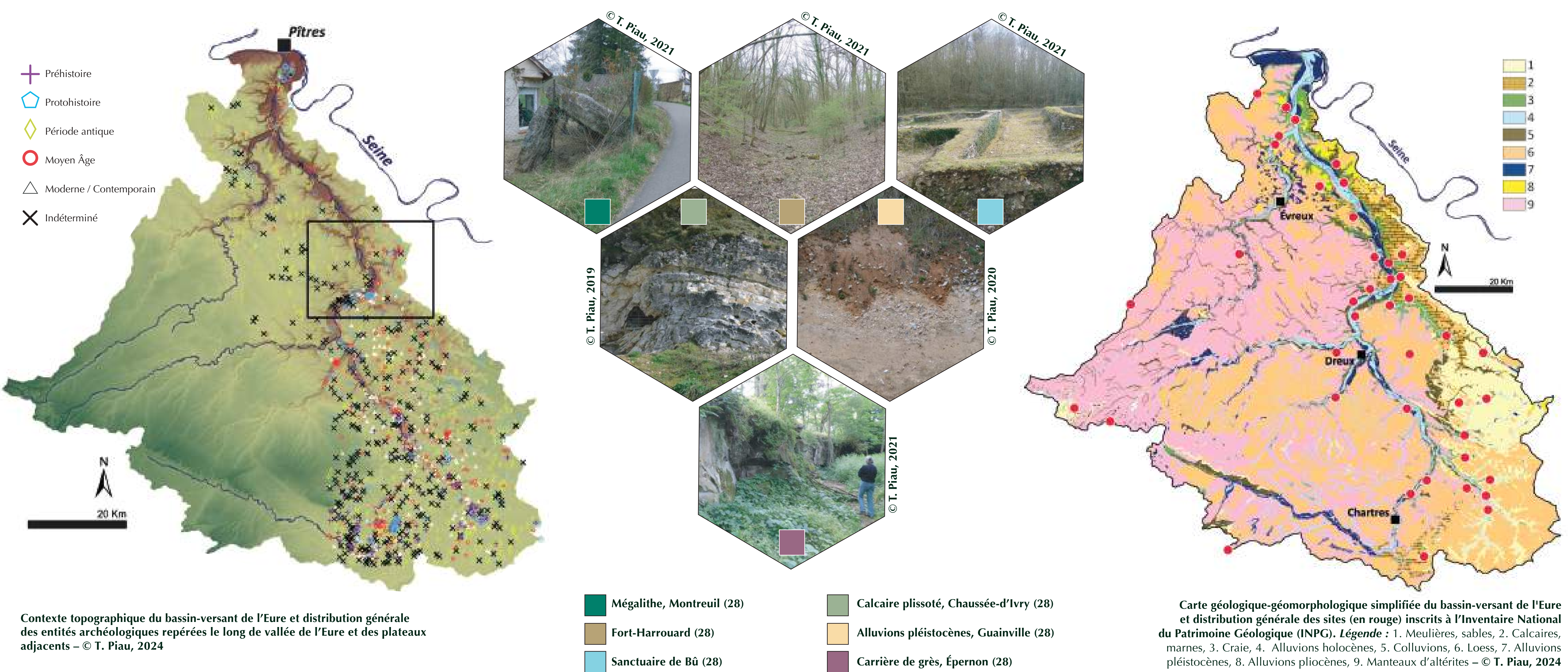


© T. Piau, Université Paris Cité, 2024

Inventaire et évaluation du patrimoine géoarchéologique

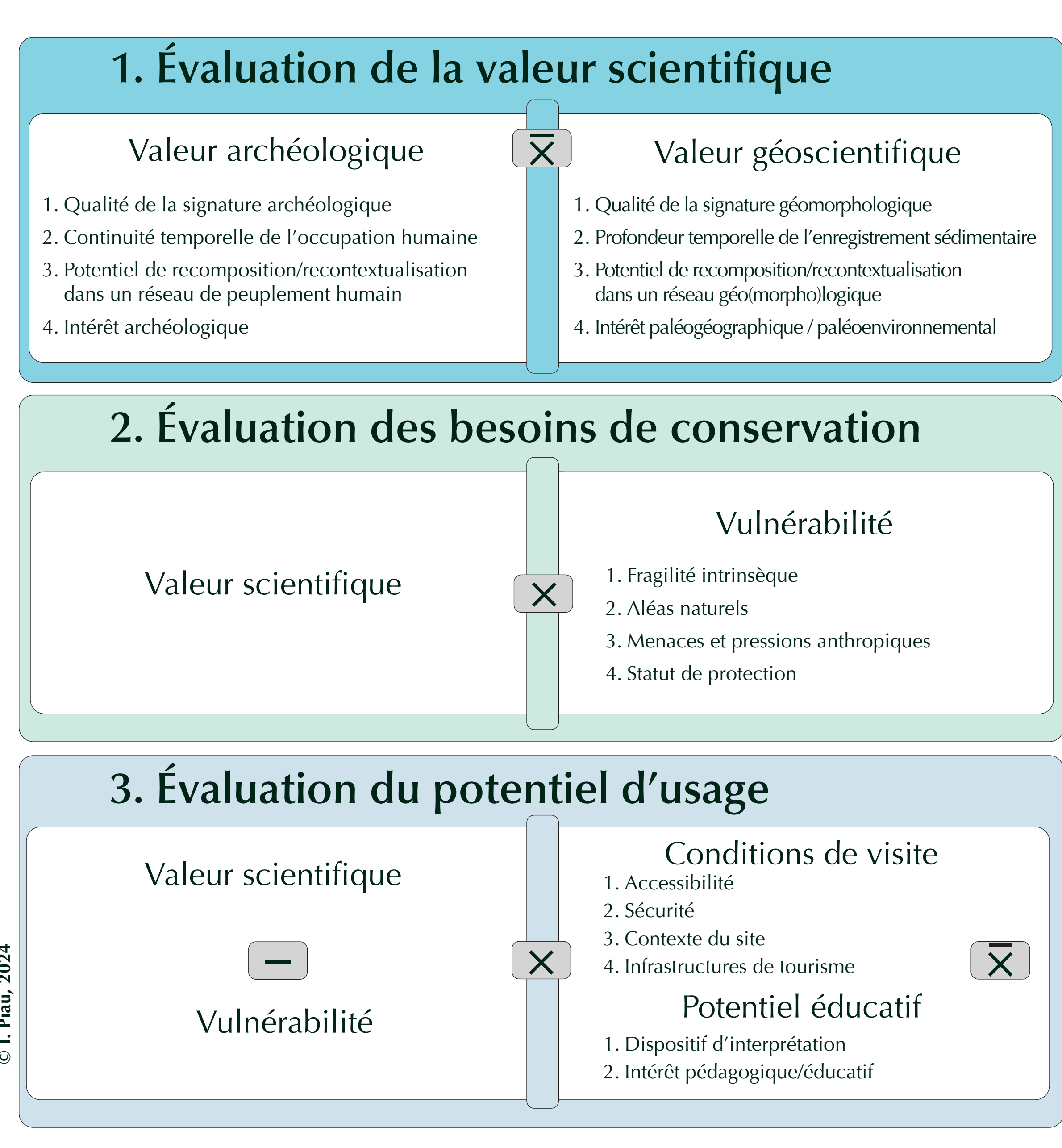
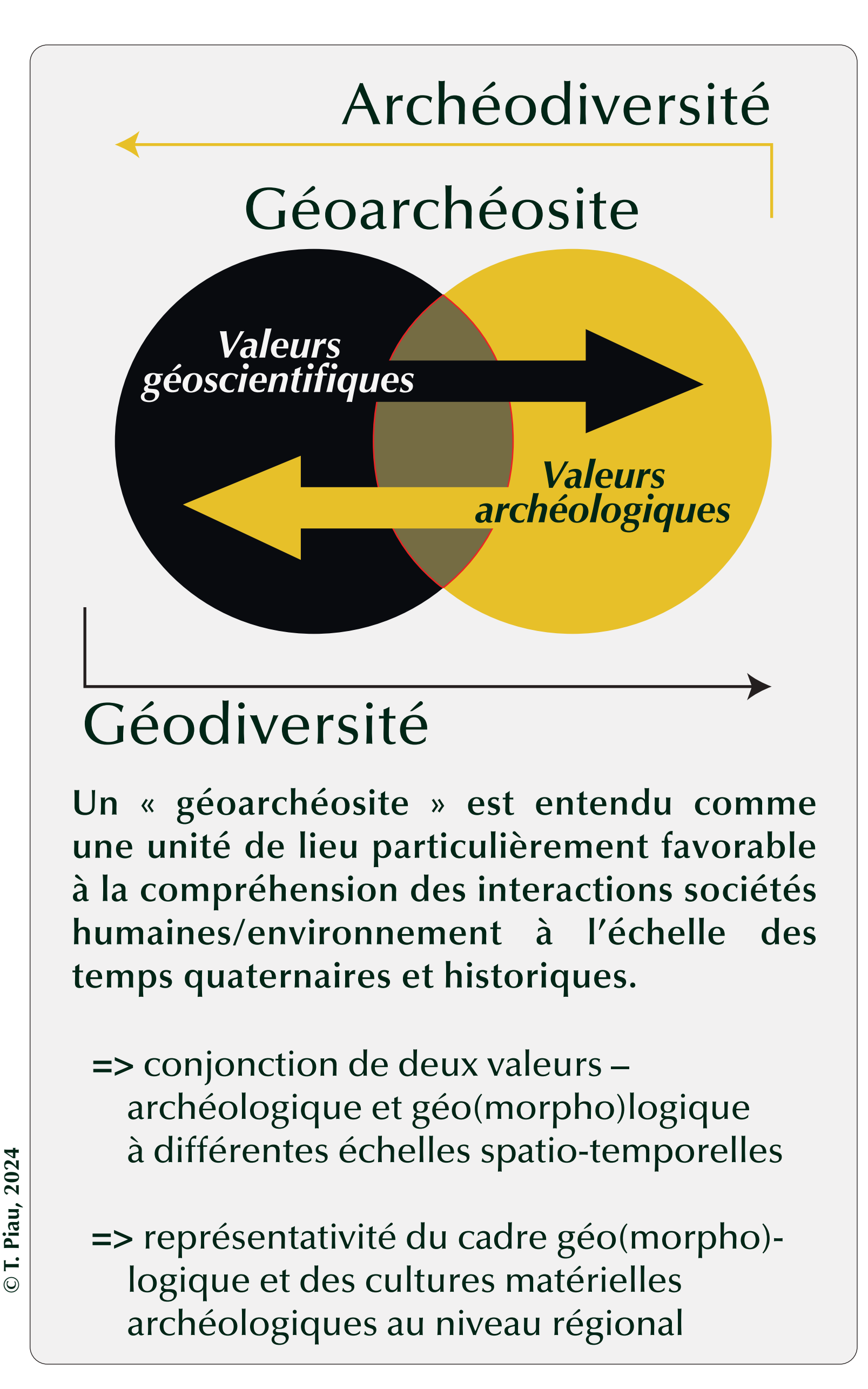
À la croisée des patrimoines archéologiques et (paléo)environnementaux

- Un intérêt patrimonial archéologique et géoscientifique peu marqué en vallée de l'Eure
- Émergence de sites d'intérêt local souvent réduits à d'épars vestiges et formes de relief – en périphérie du tissu urbain et au potentiel touristique limité
- Nécessité d'opérer un **décloisonement disciplinaire** dans la façon d'inventorier et d'évaluer les patrimoines archéologiques et environnementaux



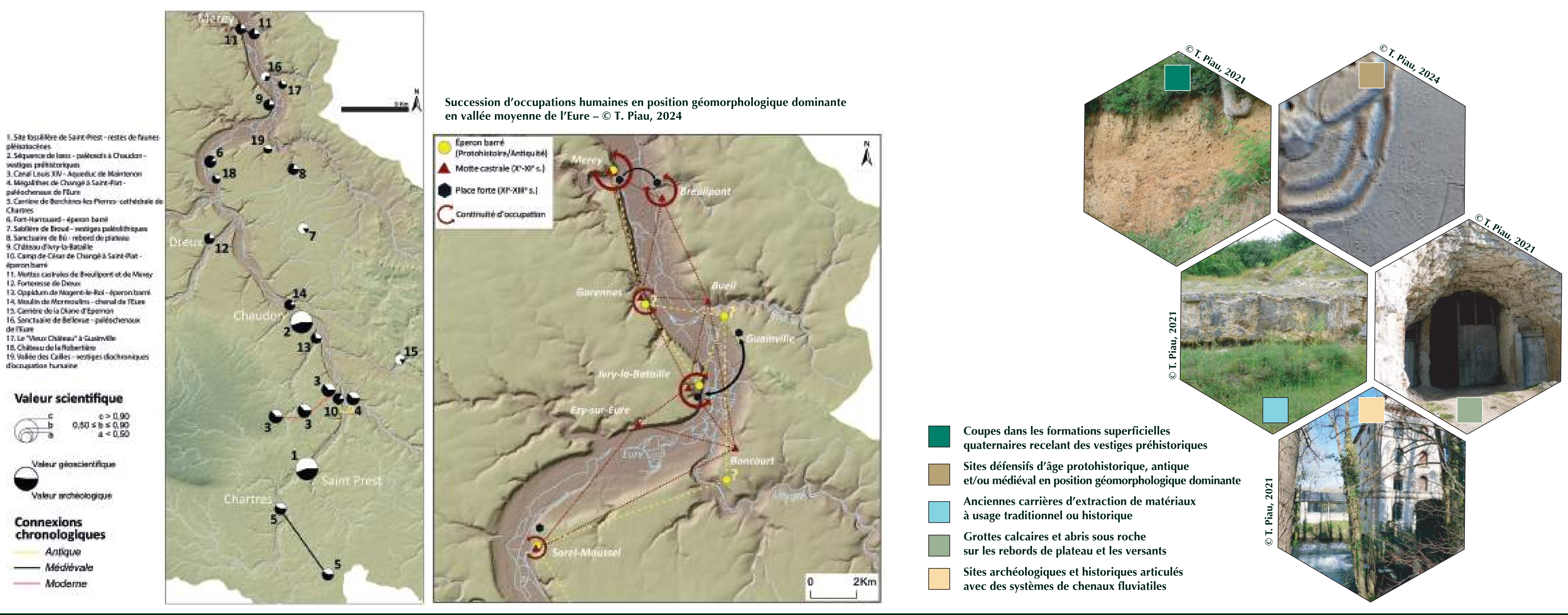
Méthodologie d'inventaire et d'évaluation numérique des géoarchéosites

- Formalisation holistique du concept de « géoarchéosite »
- Composantes archéologiques et géoscientifiques au même niveau d'importance dans le processus d'inventaire et d'évaluation numérique
- Méthodologie intégrée à trois niveaux : évaluation de la valeur scientifique, des besoins de conservation et du potentiel d'usage



Inventaire des géoarchéosites et reconstitution des dynamiques socio-environnementales

- Cinq grandes catégories de géoarchéosites en vallée de l'Eure
- Adaptation de la notion de « disconnected sites » : des sites spatialement disjoints mais scientifiquement articulés
- Émergence de réseaux, témoins de la génération historique et structurale des paysages et des territoires



* Programme de l'Umr Orient & Méditerranée, soutenu par le SRA-DRAC Normandie

Ce support a bénéficié, à travers Science Ensemble, du soutien financier de la Direction des relations Science, culture et société de Sorbonne Université, grâce au label Science Avec et Pour la Société.

